

# NEET Genç Kadınlar İçin Yerel Yönetimlere Yönelik Politika Araç Seti



Avrupa  
Birliği  
**sivil  
düşün**

“Bu rehber Avrupa Birliği Sivil Düşün Programı kapsamında Avrupa Birliği desteği ile hazırlanmıştır. İçeriğin sorumluluğu tamamıyla SIMKAD - Smyrna İş ve Meslek Sahibi Kadınlar Derneği'ne aittir ve AB'nin görüşlerini yansıtmamaktadır.”

Künye Sayfası

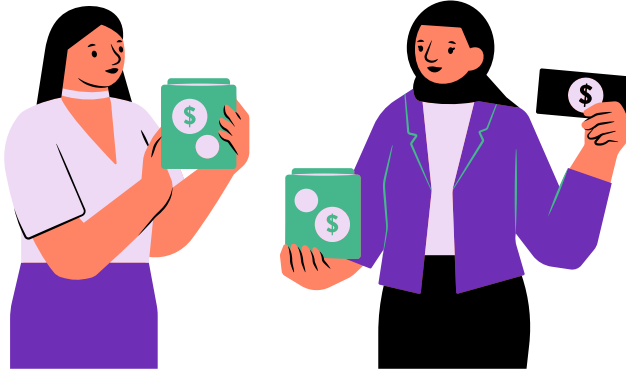
**STÖ İsmi:** SİMKAD - Smyrna İş ve Meslek Sahibi Kadınlar Derneđi

**Yazar:** Halide OLGUN AK

**Rehberin İsmi:** NEET Genç Kadınlar İçin Yerel Yönetimlere Yönelik Politika Araç Seti

**Sayfa Sayısı:** 8

**Yayın tarihi:** Aralık 2024



Avrupa Birliđi  
**sivil düşün**

"Bu rehber Avrupa Birliđi Sivil Düşün Programı kapsamında Avrupa Birliđi desteđi ile hazırlanmıştır. İçeriğın sorumluluđu tamamiyla SİMKAD - Smyrna İş ve Meslek Sahibi Kadınlar Derneđi'ne aittir ve AB'nin görüşlerini yansıtmamaktadır."

# Politika Önerileri Araç Seti

Bu araç seti örneklerinde NEET genç kadınlar için yerel yönetimlere yönelik detaylı bir kılavuz sistemi kullanılarak sorunların tanımlanması, çözüm yolları, sorumlu kurumlar ve göstergeler gibi unsurlar yapılandırılmıştır. İşaretleme özelliğiyle bu araç seti dijital veya fiziksel olarak kullanılabilir. Yerel yönetimler ve diğer paydaşlar, aşağıdaki yöntemlerle bu araç setinden faydalanabilir:

## Bakım Sorumluluklarını Hafifletmek

### Kreş ve Bakım Hizmetlerinin Yaygınlaştırılması

#### Sorun Tanımı

Kadınların işgücüne katılımını engelleyen bakım sorumluluklarının azaltılması için uygun maliyetli bakım hizmetlerine ihtiyaç vardır.

#### Nasıl Düzeltilir?

- Kreş ve yaşlı / engelli bakım hizmetlerinin sayısının artırılması.
- İş yerlerine yakın kreşlerin kurulması ve düşük gelirli ailelere mali destek sağlanması.

#### Sorumlu Kurumlar

Yerel belediyeler, Aile ve Sosyal Hizmetler Bakanlığı, özel sektör, STK'lar.

#### Gösterge Seti

- Her mahallede en az bir düşük maliyetli kreş kurulması.
- Kreş hizmetlerinden faydalanan kadınların %20 artması.

## Kadın Dostu Çalışma Koşulları Yaratmak

### Kadın Dostu İstihdam Politikalarının Geliştirilmesi

#### Sorun Tanımı

Kadınların güvencesiz işlerde çalışması işgücüne katılımı zorlaştırmaktadır.

#### Nasıl Düzeltilir?

- İşverenlerin kadın dostu koşulları teşvik eden politikalar geliştirilmesi.
- Güvencesiz çalışma koşullarının denetimlerinin artırılması.

#### Sorumlu Kurumlar

Yerel yönetimler, Çalışma ve Sosyal Güvenlik Bakanlığı, işveren sendikaları.

#### Gösterge Seti

- Kadın istihdamının %15 artırılması.
- Sigortasız kadın çalışan oranının %10'un altına düşürülmesi.



## Esnek Çalışma Modellerinin Teşvik Edilmesi

### Sorun Tanımı

Bakım yükümlülükleri ve sağlık sorunları düzenli çalışma koşullarına uyumu zorlaştırmaktadır.

### Nasıl Düzeltilir?

- Esnek çalışma modelleri ve evden çalışma imkanlarının artırılması.

### Sorumlu Kurumlar

İşverenler, yerel belediyeler, Çalışma ve Sosyal Güvenlik Bakanlığı.

### Gösterge Seti

- Esnek çalışma modellerinden faydalanan kadın çalışanların sayısının %25 artırılması.
- Evden çalışma imkanı sunan işletme sayısının %15 artırılması.

## Şiddet ve Tacizle Mücadele Mekanizmalarının Geliştirilmesi

### Sorun Tanımı

Şiddet ve taciz, kadınların iş gücüne katılımını engellemektedir.

### Nasıl Düzeltilir?

- İş yerlerinde şiddet ve tacizi önleyen mekanizmaların oluşturulması.

### Sorumlu Kurumlar

Yerel belediyeler, Aile ve Sosyal Hizmetler Bakanlığı, Çalışma ve Sosyal Güvenlik Bakanlığı.

### Gösterge Seti

- Taciz ve şiddet vakalarına müdahale eden birimlerin %50 artırılması.

# Bölgesel Eşitsizliklerin Giderilmesi

## Kırsal Kesimlerde İstihdam Olanaklarının Artırılması

### Sorun Tanımı

Kırsal bölgelerde kadınların iş gücüne katılımı sınırlı.

### Nasıl Düzeltilir?

- Mikro girişimcilik destekleri ve kadın kooperatiflerinin kurulması.

### Sorumlu Kurumlar

İl özel idareleri, yerel belediyeler, Tarım ve Orman Bakanlığı.

### Gösterge Seti

- Kırsal kadın kooperatiflerinin %50 artırılması.
- Kadın iş gücüne katılımın %10 artırılması.

## Ulaşım Desteklerinin Sağlanması

### Sorun Tanımı

Kadınların şehir merkezindeki iş fırsatlarına ulaşımı zor ve maliyetlidir.

### Nasıl Düzeltilir?

- Toplu taşıma ağlarının genişletilmesi.
- Ücretsiz veya indirimli ulaşım desteği sağlanması.

### Sorumlu Kurumlar

Yerel belediyeler, Ulaştırma ve Altyapı Bakanlığı.

### Gösterge Seti

- Ulaşım desteği kullanan kadınların oranının %25 artırılması.

# Kadınların Becerilerini Geliştirmek

## Dijital ve Teknik Beceri Eğitimlerinin Artırılması

### Sorun Tanımı

Kadınların dijital ve teknik beceri eksikliği istihdama katılımını engellemektedir.

### Nasıl Düzeltilir?

- Ücretsiz dijital beceri ve girişimcilik eğitimleri düzenlenmesi.

### Sorumlu Kurumlar

Yerel belediyeler, Milli Eğitim Bakanlığı, teknoloji şirketleri.

### Gösterge Seti

Dijital becerilere sahip kadınların istihdam oranının %20 artırılması.

# İş Arama Süreçlerini Desteklemek

## İş Arama Süreçlerinde Destek Mekanizmalarının Güçlendirilmesi

### Sorun Tanımı

Kadınlar iş arama süreçlerinde rehberlik eksikliği yaşamaktadır.

### Nasıl Düzeltilir?

- Mentorluk ve kariyer rehberliği programlarının başlatılması.
- İş bulma platformlarının kullanımıyla ilgili eğitimlerin verilmesi.

### Sorumlu Kurumlar

Yerel belediyeler, İŞKUR, STK'lar.

### Gösterge Seti

Mentorluk programlarından faydalanan kadınların %50 artırılması.

# Dezavantajlı Gruptaki Kadınların İstihdama Entegrasyonu

## Göçmen ve Engelli Kadınlara Yönelik Entegrasyon Programları

### Sorun Tanımı

Dil bariyerleri, sağlık sorunları, kısıtlı erişilebilirlik ve sosyal ağ eksikliği göçmen kadınların istihdamını zorlaştırmaktadır.

### Nasıl Düzeltilir?

- Dil eğitimi ve mesleki beceri geliştirme programlarının düzenlenmesi.

### Sorumlu Kurumlar

Göç İdaresi Başkanlığı, yerel belediyeler, STK'lar.

### Gösterge Seti

- Dil eğitimi ve mesleki beceri geliştirme programlarından yararlanan göçmen kadın sayısının %40 artırılması.

# Farkındalık Çalışmalarının Yaygınlaştırılması

## Toplumsal Cinsiyet Eşitliği Farkındalık Kampanyalarının Düzenlenmesi

### Sorun Tanımı

Toplumsal normlar, kadınların iş gücüne katılımını sınırlamaktadır.

### Nasıl Düzeltilir?

- Eğitim ve medya yoluyla farkındalık kampanyalarının yürütülmesi.

### Sorumlu Kurumlar

Milli Eğitim Bakanlığı, yerel belediyeler, medya kuruluşları.

### Gösterge Seti

- Toplumsal cinsiyet eşitliği farkındalık düzeyinin %30 artırılması.

**SİMKAD**  
SMYRNA İŞ VE MESLEK SAHİBİ KADINLAR DERNEĞİ

FEMW**♀**ORKS

